

ISHIN HOTELS GROUP PRESS RELEASE

報道関係者各位

2010年3月
インターナショナルガーデンホテル成田

快適で優しいお部屋に リニューアルルーム 誕生 インターナショナルガーデンホテル成田

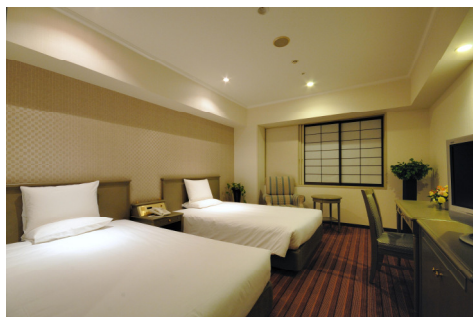
イシン・ホテルズ・グループ「インターナショナルガーデンホテル成田」(所在地:千葉県成田市吉倉241-1 ホテル支配人:久保郁也 客室463室)は、1月より7階客室63室(28㎡)を改装。ライト、カーペット、壁をリノベーション。優しい空間がお客様をつつみます。デザイナーは帝国ホテル、ホテルニューオータニ、椿山荘などの設計を手がけた経歴をもつ、室井光昭氏。

【改装内容と効果】

- ・**ベッド脇やデスク周りのライトを撤去し、天井へのはめ込み式ライト**→ビジネスデスクが広く使えます。ベッドでの読書時に天井から照らされるスポットライトは従来の光より目に優しく、ベッド脇の台は本やドリンクなどを置くスペースが確保でき更に快適に過ごせます。
- ・**絨毯は明るい茶色のストライプに。** →足元の柔らかさから優しさを感じ、視覚効果でお部屋の広さを醸し出します。
- ・**壁紙は格子のシルバーホワイトの和テイスト**→洋室に畳のような和の質感を取り込むことで海外へのご出発前、ご帰国後にリラックス感を与えます。

＜スーパーリアツインルーム＞

＜スーパーリアダブルルーム＞



リリースまたはホテルに関するお問い合わせ先
ヒルトン成田 広報 担当: 馬場/栄木

電話: 0476-33-0212 FAX: 0476-33-0369 E-mail: k.baba@hilton-narita.com

ISHIN HOTELS GROUP PRESS RELEASE

報道関係者各位

2009年8月
インターナショナルガーデンホテル成田

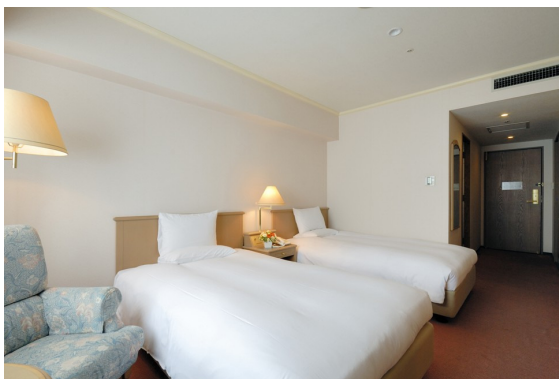
快適な旅は心地よい眠りから 全客室ベッド“デュベ”スタイルに インターナショナルガーデンホテル成田

イシン・ホテルズ・グループ「インターナショナルガーデンホテル成田」(所在地:千葉県成田市吉倉 241-1 ホテル支配人:久保郁也 客室 463 室)は、9月1日(火)より従来のベッドカバー使用から全室“デュベスタイル”を導入。

デュベはふんわり軽く保温性があるため、就寝時の圧迫感がありません。使用されている中綿は羽毛と比較してもほとんど変わらない温かさです。

また、羽毛などの動物素材が苦手な方やアレルギーがある方、お肌が敏感な方には化学繊維のデュベをご用意しております。

当ホテルの客室の広さは、スタンダードルーム 28㎡から。ゆったりとした客室でコットン素材の優しい肌触りと寝返りをうちやすい軽さのデュベスタイルはお子様からご年配の方まで、体の負担がなく快適な眠りをご提供できます。



客室数内訳

スーペリアダブル(28㎡) 294 室

スーペリアツイン(28㎡) 167 室

デラックスダブル(56㎡) 2 室

ご宿泊特典

- ・インターネット 24 時間 1050 円
- ・ヘルスクラブ利用無料
- ・駐車場 10 日間無料



リリースまたはホテルに関するお問い合わせ先
ヒルトン成田 広報 担当:馬場/栄木

電話:0476-33-0212 FAX:0476-33-0369 E-mail:k.baba@hilton-narita.com